

# 2024 전국 수학·영어·한자(국어) 성취도 평가

국가공인 교육부장관 (2023-8호)

공인 인증평가 고사장

## 국가공인 검정평가 인증센터

| 주관 |



| 시행 |



| 후원 |



공정한 평가 > 정확한 진단 > 학습 처방

### 접수·시험일정

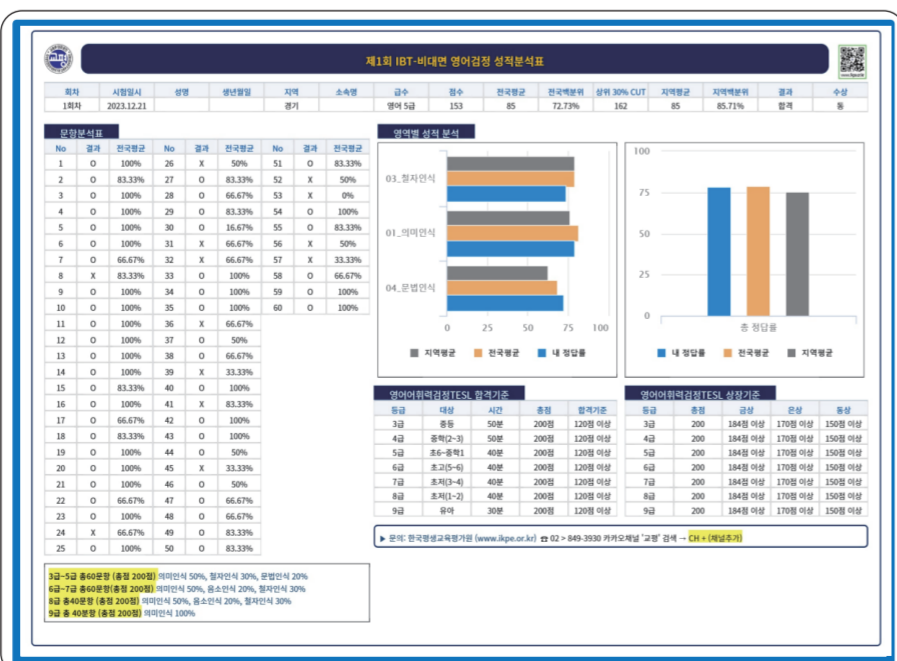
구분	1차	2차
시험	2024. 5. 25 (토)	2024. 11. 30 (토)
접수	2024. 3. 15. (금) ~ 4. 9 (화)	2024. 9. 2 (월) ~ 9. 30 (월)
방법	한국평생교육평가원 홈페이지에서 접수( <a href="http://www.ikpe.or.kr">www.ikpe.or.kr</a> )	
과목	MAT수학성취도, TESL_VM 영어어휘력, 한자(국어)문해력	

\* 고사장 [전국 와와학습코칭센터, 더블유플러스, 글로리드학습코칭센터] / 세부내용 한국평생교육평가원 홈페이지 참조

### 평가결과물

자격증서 · 성적결과표 (무료)

상장 · 자격증 (유료)



**수학 성취도평가**

**MAT** 수학능력평가시험  
Mathematical Ability Test

등급	대상	영역 (배점)	문항수	시간	총점 / 합격	수상	수검료
4급	중등3	<ul style="list-style-type: none"> <li>계산력 객40 x 1점=40점</li> <li>연산력 객20 x 2점=40점</li> <li>사고력 주10 x 4점=40점</li> </ul>	70	50분	120점 / 60점 ↑	금: 110점 ↑ 은: 100점 ↑ 동: 90점 ↑	40,000
5급	중등2						
6급	중등1						
7급	초등6	<ul style="list-style-type: none"> <li>계산력 객15 x 2점=30점</li> <li>연산사고력 객10 x 3점=30점</li> <li>문제해결력 주10 x 4점=40점</li> </ul>	35	50분	100점 / 50점 ↑	금: 92점 ↑ 은: 85점 ↑ 동: 75점 ↑	35,000
8급	초등5						
9급	초등4						
10급	초등3						
11급	초등1,2						

**영어 어휘력평가**

**TESL VM** 영어 어휘력 자격검정  
Test of English as a Second Language Vocabulary Map

등급	대상	배점	문항수	배정어휘	시간	총점/합격	수상	수검료
3급	중등	객40 x 3점=120점 주20 x 4점=80점	60	1,250	50분	200점 / 120점 ↑	금: 184점 ↑ 은: 170점 ↑ 동: 150점 ↑	45,000
4급	중학(중2~3)			1,000				
5급	초고~중학(초6~중1)	객50 x 3점=150점 주10 x 5점=50점	60	800	40분	200점 / 120점 ↑	금: 184점 ↑ 은: 170점 ↑ 동: 150점 ↑	35,000
6급	초고(초5~6)			650				
7급	초저(초3~4)			500				
8급	초저(초1~2)			350				
9급	유아	객40 x 5점=200점	40	200	30분			30,000

**한자(국어) 문해력평가**

**漢字** 한국한자검정

등급	대상	배점	문항수	배정어휘	시간	총점/합격	수상	수검료
1급	일반, 성인	주30 객120	150	읽기3,500 / 쓰기1,800	70분	150점 / 105점 ↑	금: 130점 ↑ 은: 120점 ↑ 동: 110점 ↑	35,000
2급				읽기2,500 / 쓰기1,500				
3급	고등, 대학	주20 객80	100	읽기1,800 / 쓰기1,000	50분	100점 / 70점 ↑	금: 95점 ↑ 은: 90점 ↑ 동: 80점 ↑	30,000
준3급	중등, 고등			읽기1,500 / 쓰기750				
4급	중2~고1			읽기1,000 / 쓰기500				
준4급	중1~중2	주10 객60	70	읽기750 / 쓰기300	40분	70점 / 49점 ↑	금: 68점 ↑ 은: 65점 ↑ 동: 60점 ↑	25,000
5급	초5~중1			읽기500 / 쓰기250				
준5급	초3~초5			읽기300 / 쓰기150				
6급	초1~초3	주5 객60	65	읽기250 / 쓰기50	40분	65점 / 45점 ↑	금: 63점 ↑ 은: 60점 ↑ 동: 57점 ↑	22,000
7급	유아~초1	객60	60	읽기150		60점 / 36점 ↑	금: 60점 ↑ 은: 58점 ↑ 동: 55점 ↑	
8급	유아	객60		읽기50				